

LE MEILLEUR DÉCHET EST CELUI QUE L'ON NE PRODUIT PAS.

SOYONS TOUS ACTEURS DE LA RÉDUCTION DES DÉCHETS.
Nous pouvons ainsi :

- Refuser (avec un stop pub par exemple)
- Réduire (achat en vrac, sacs en tissus, gourdes, etc.)
- Réutiliser ou Réparer (plutôt que jeter)
- Recycler en triant
- Rendre à la terre par le compostage.

VÊTEMENTS ET TEXTILES



**vêtements +
chaussures +
linge +
maroquinerie**



Vos vêtements et votre linge de maison propres et secs dans un sac fermé.



Ne pas déposer d'articles humides, ni souillés.



Vos chaussures liées par paire et dans un sac fermé.

TOUS VOS TEXTILES ONT DROIT À UNE DEUXIÈME VIE.

Même ceux qui sont usés ou troués !

GUIDE DU TRI

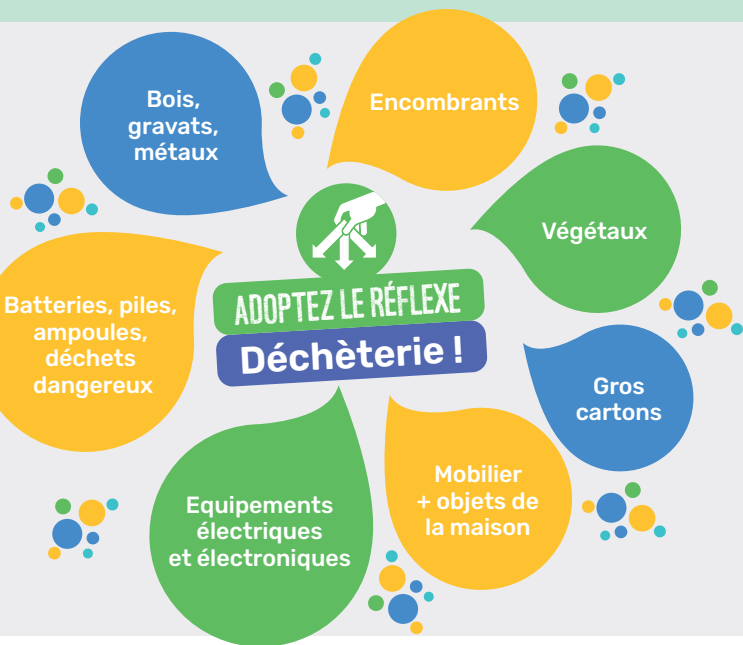


Recyclons ensemble

...ET TOUT DEVIENT FACILE !



Point d'accès aux déchetteries



04 75 96 06 12 - infotri@ccdsp.fr - www.ccdsp.fr
2 route de Saint Paul, 26700 Pierrelatte

Recycled PSC - Centre de Recyclage des Papiers et Cartons
 Impression GraphoTri / Création Kaligram.fr 2024 - NE PAS JETER SUR LA VOIE PUBLIQUE.

TOUS LES EMBALLAGES ET PAPIERS SE TRIENT !

Les emballages doivent être vides !

PAPIERS ET CARTONS



EMBALLAGES METALLIQUES



EMBALLAGES PLASTIQUES



EMBALLAGES EN VERRE



COMPOSTAGE

TOUT CE QUI EST
BIODÉGRADABLE



GROS CARTONS



Nouveau
service
en 2024

**LES CARTONS BRUNS
POURRONT ÊTRE DÉPOSÉS
SUR UN POINT DE COLLECTE
DE VOTRE COMMUNE.**

Les cartons doivent être pliés,
non souillés et ne doivent
contenir aucun autre déchet
(polystyrène, cerclage, plastique...).

Les déchèteries sont là aussi pour
recevoir les gros cartons.

